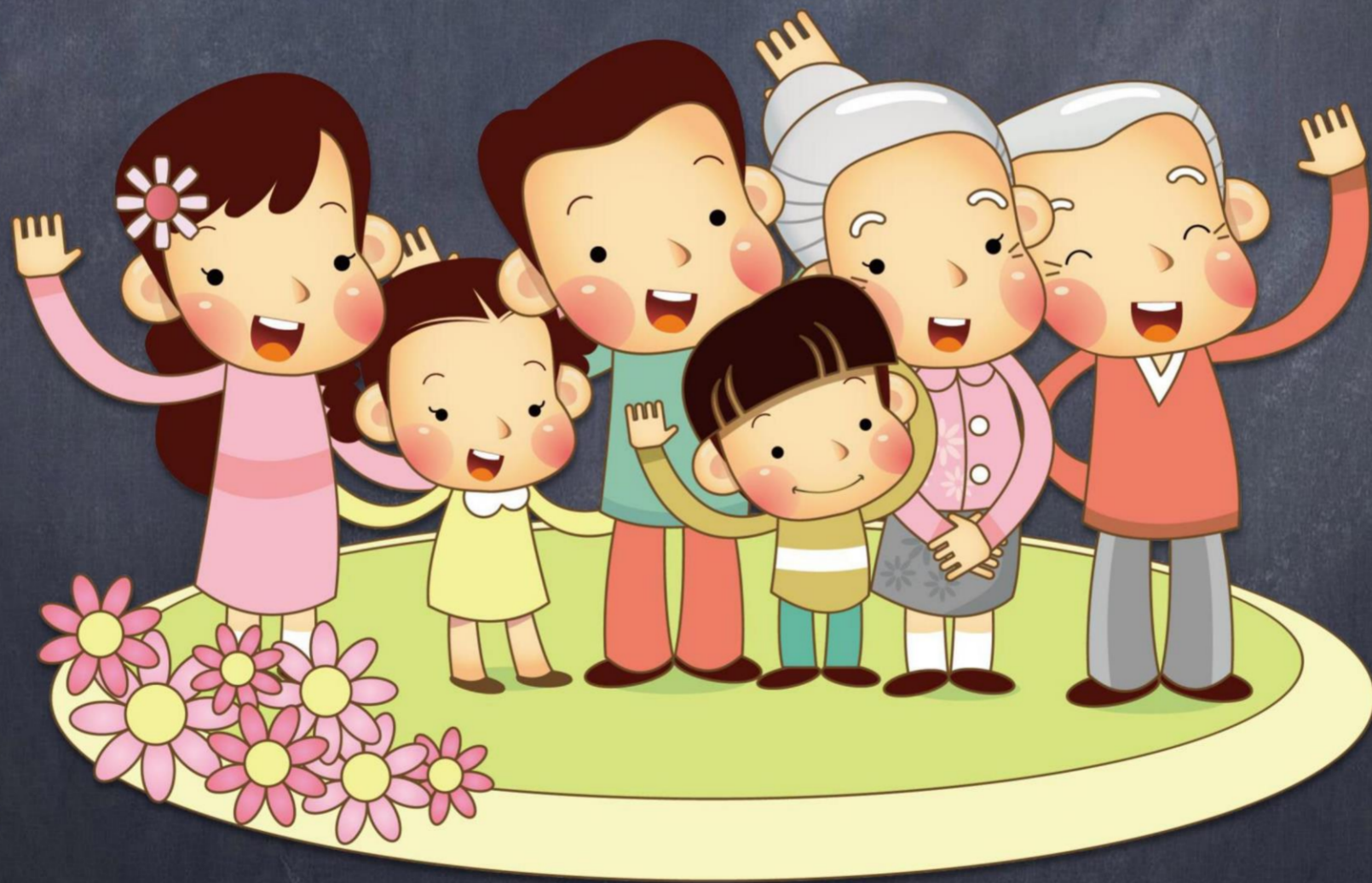




勞動部勞工保險局
BUREAU OF LABOR INSURANCE, MINISTRY OF LABOR

規劃退休必須知道 的十個知識



- ① 勞保老年給付和勞工退休金是不同的！
- ② 勞保老年給付的一次給付和年金給付的比較！
- ③ 新制和舊制勞工退休金的差異比較
- ④ 我曾經參加過國保，但現在工作是保勞保，那以後退休後還能申請國保老年年金給付嗎？
- ⑤ 我退休年資滿了，但未達到退休年齡，可先行請領勞保老年年金和勞工退休金嗎？
- ⑥ 我準備要請領勞保老年給付了，該選一次領好還是月領好呢？
- ⑦ 勞保+國保年資合計滿15年，年滿65歲，可領勞保老年年金！

- ⑧ 已經請領了勞保老年給付或勞退金，還要加入國民年金保險嗎？
- ⑨ 若領完勞保老年給付後繼續工作，需要再保勞保和提繳勞退金嗎？
- ⑩ 我有更多類似的問題想了解，有哪些線上資源可查詢呢？

1

勞保老年給付

和 勞工退休金 是不同的!

勞保老年給付

勞保給付的一種，當符合給付條件時，可向勞保局申請。

勞工退休金

雇主每月提繳不低於工資6%的勞工退休金存入退休金個人專戶，年滿60歲即可請領。

「勞保老年給付」與**「勞工退休金」**
是屬不同的退休制度，彼此並不會影
響另一項的申請喔！

更多相關資訊 ▶



② 勞保老年給付的 一次給付 和 年金給付 的比較!

一次給付

- 退職後，一次領取完給付金額。
- 給付金額 = 平均月投保薪資 × 給付月數。

年金給付

- 符合法定請領年齡，按月領取給付金額。
- 兩種給付金額公式擇優適用。
- 長遠來看對老年生活較有保障。

更多相關資訊 ▶

3 新制 和 舊制

勞工退休金的差異比較

- 新制**
- 94. 7. 1以後到職勞工一律適用。
 - 年滿60歲年資滿15年 → 月退及一次退。
 - 年滿60歲年資未滿15年 → 一次退。
- 舊制**
- 工作年資限同一單位。
 - 符合退休條件時，由雇主一次發給退休金。

更多相關資訊 ▶

4

我曾經參加過國保，但現在工作時都是保勞保，那以後退休後還能申請國保老年年金給付嗎？

當然可以！

- 只要年滿65歲、有參加過國保，不論年資多少都可以請領國保老年年金給付。
- 兩種給付金額公式擇優適用。

更多相關資訊 (1)

更多相關資訊 (2)

5 我退休年資滿了，但未達到退休年齡，可以先行請領**勞保老年年金**和**勞工退休金**嗎？

勞保老年年金

可提前、也可展延請領...

- 保險年資合計滿15年，可依法定請領年齡提前5年請領，每提前1年，依原計算金額減給4%，且比例不再變更。
- 也可展延請領，每延後1年，依原計算金額加給4%，最多增給20%，且比例不再變更。

勞工退休金

一般情形不可提前請領...

除喪失工作能力符合提前請領條件情形外，須年滿60歲才能請領。

更多勞保老年年金相關資訊 ▶

更多勞工退休金相關資訊 ▶

6 我準備要請領勞保老年給付了，該選一次領好還是月領好呢？

以60歲A先生為例…



- 勞保年資共計20年。
- 平均月投保薪資43,900元。

(老年一次給付)
一次領

(平均月投保薪資 × 給付月數 = 給付金額)
 $43,900 \times 25 = 1,097,500$ 元

(年金給付)
月領

(平均月投保薪資 × 年資 × 0.775% + 3,000 = 給付金額)
 $43,900 \times 20 \times 0.775\% + 3,000 = 9,805$ 元

※兩公式擇優適用

(平均月投保薪資 × 年資 × 1.55% = 給付金額)
 $43,900 \times 20 \times 1.55\% = 13,609$ 元 ✓

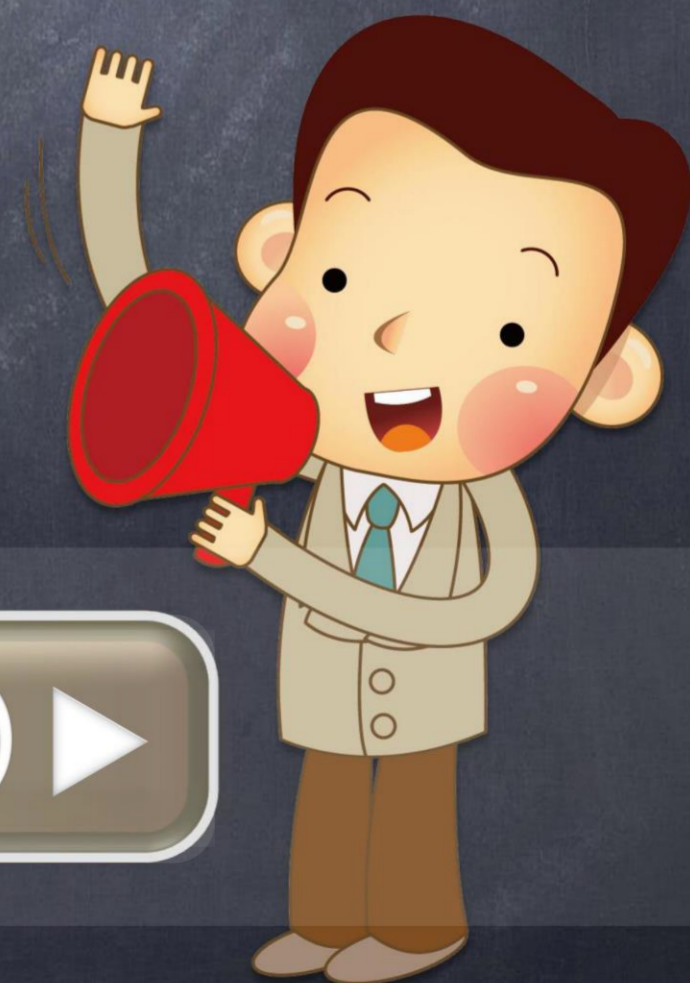
試算顯示**年金給付(月領)**最划算，約**6年多**就可達到**一次領**的金額，還可領到A先生過世為止。

7 勞保+國保年資合計滿15年，年滿65歲，可領勞保老年年金！

即便勞保年資未滿15年，但只要滿足以下條件，還是可以請領勞保老年年金給付喔…

- 年滿65歲，還未領勞保老年一次金給付。
- 勞保年資合併國保年資達到15年。

更多相關資訊 (見給付申請書說明) ▶



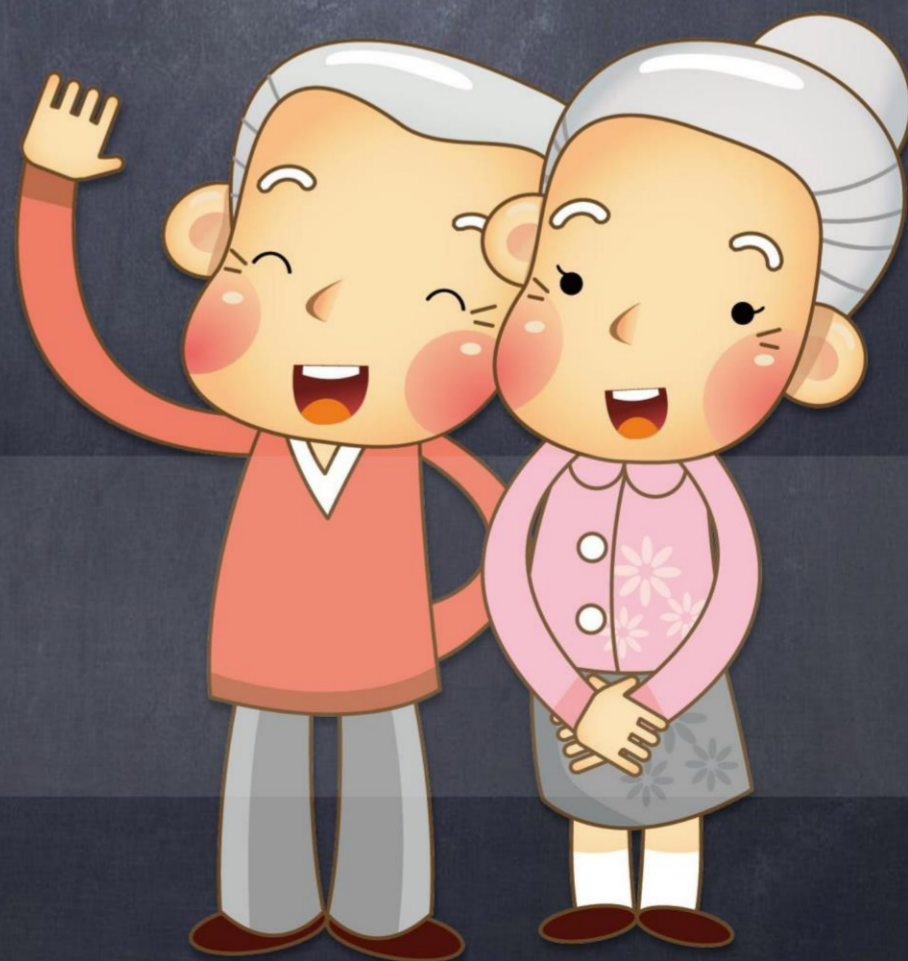
8 已經請領了勞保老年給付或勞退休金，還要加入國民年金保險嗎？

國民年金保險是強制納保、符合以下條件之一都應加入，退休生活將可更有保障…

- 請領勞保老年給付的年資未達15年，且未滿65歲者。
- 或一次領取金額未達50萬元，且未滿65歲者。

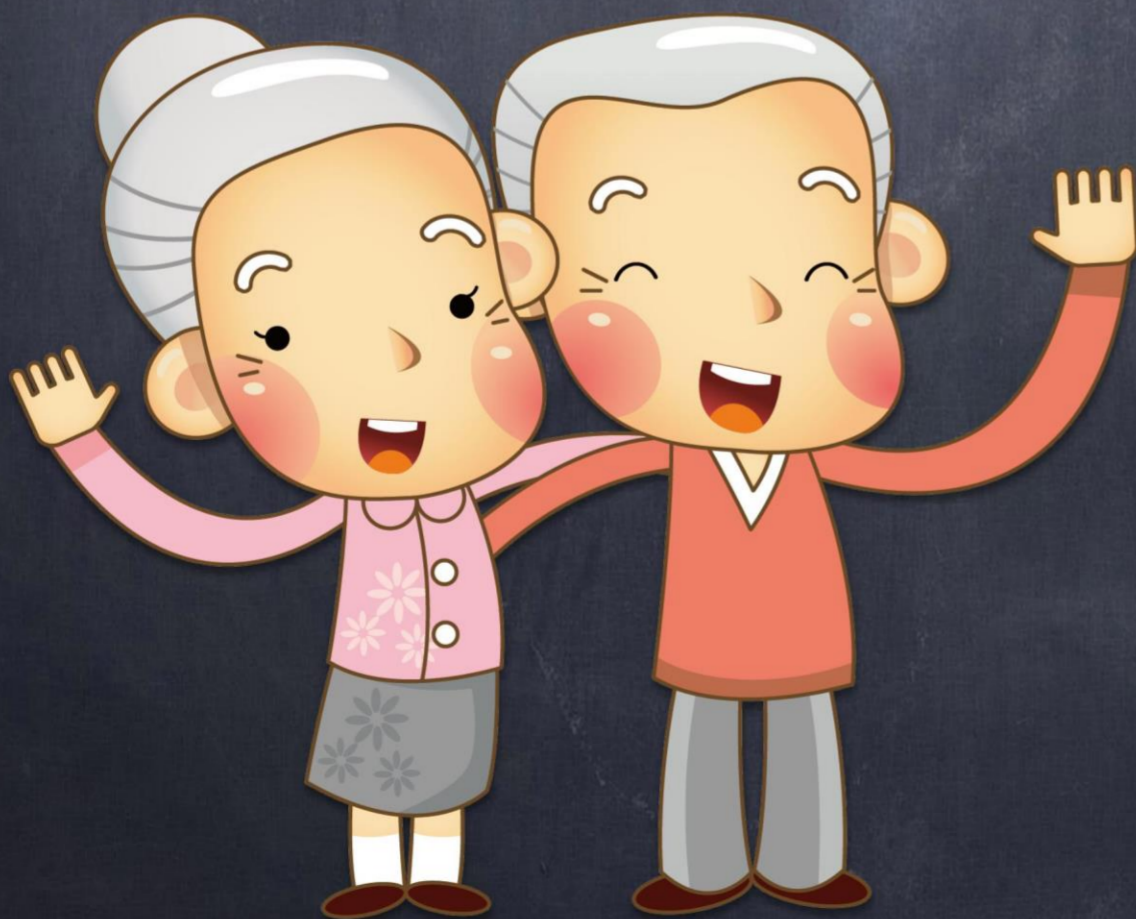
備註：
如曾領過軍保退伍給付或公保
養老給付，另有規定。

更多相關資訊 ▶



9 若領完勞保老年給付後繼續工作， 需要再保勞保和提繳勞退金嗎？

- 勞工保險不能再保了
- 勞工退休金雇主仍要提繳
- 為了安全保障、別忘了要參加職業災害保險！



10 我有更多類似的問題想了解，有
哪些線上資源可查詢呢？

※可直接點選前往…

勞動部勞工保險局網站

<http://www.bli.gov.tw/>



勞動部勞工保險局部落格

<http://imlabor.pixnet.net/blog>



勞工保險局臉書粉絲頁